



# KOGANEI

## 制御機器

### CHECK VALVES チェック弁

### SHUTTLE VALVES シャトル弁

### QUICK EXHAUST VALVES クイックエキゾースト弁

## INDEX

RoHS指令規制物質対応製品

チェック弁C1、C125、C250、C375、C500	874
シャトル弁S125、S250	875
クイックエキゾースト弁SQE、SQE1、SQE2、QE2、QE3、QE4、QE5	876

ブチバルブ
G010
010
025
030
EA EB
050
100
130 230
200
JA
JC JE
IB- ZERO
110
180
112 182
Fシリーズ
240
PA PB
300
430
600
丸形
空気 作動弁
水取り バルブ
チェック弁
シャトル弁
クイック エキゾースト
手動・ 機械 作動弁
TAC
PAG PAU
ハイサ イクル
高速弁 Kシリーズ
PVR
KFPV
角形 真空弁
丸形 真空弁
I/O ターミナル



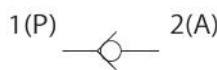
**注意**

ご使用になる前に後付ページの「安全上のご注意」を必ずお読みください。

# チェック弁 (逆止め弁)

C1、C125、C250、C375、C500

## 表示記号



## 仕様

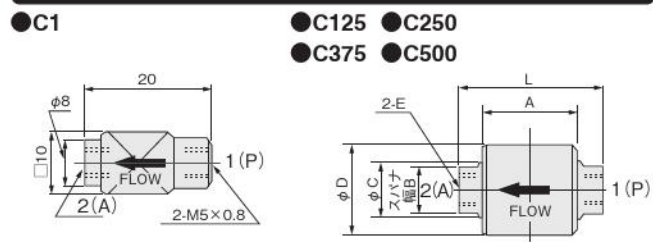
項目	形式	C1	C125	C250	C375	C500
配管接続口径		M5×0.8	Rc1/8	Rc1/4	Rc3/8	Rc1/2
有効断面積 [Cv値]	mm <sup>2</sup>	2.5 [0.12]	6.0 [0.30]	14 [0.72]	74 [3.7]	
使用流体		空気				
使用圧力範囲	MPa	0.03~0.9		0.07~0.9		
保証耐圧力	MPa	1.35				
使用温度範囲 (雰囲気および使用流体)	℃	0~60				
給油		不要				
質量	g	7	40	120	260	

## 注文記号

C 配管接続口径

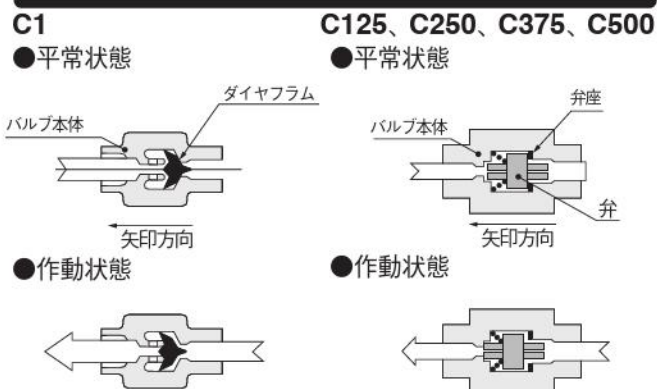
- 1 : M5×0.8
- 125 : Rc1/8
- 250 : Rc1/4
- 375 : Rc3/8
- 500 : Rc1/2

## 寸法図 (mm)



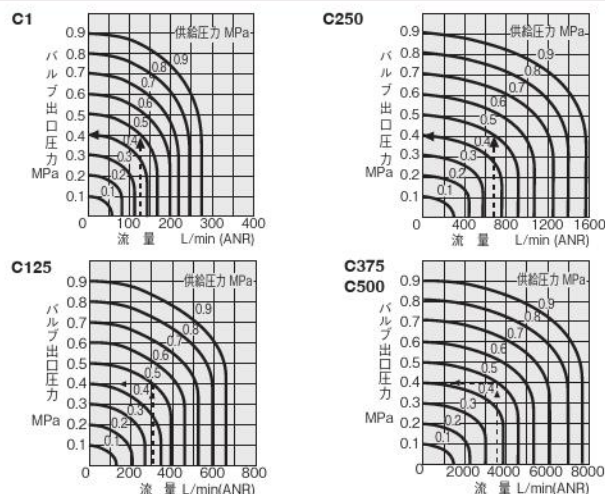
形式	E	L	A	B	C	D
C125	Rc1/8	43	27.5	14	15	26
C250	Rc1/4	62	40	24	26	38
C375	Rc3/8	85	49	32	34	50
C500	Rc1/2	85	49	32	34	50

## 作動原理図と主要部材質



項目	形式	材質		
		C1	C125 C250	C375 C500
本体		黄銅	アルミ合金 (アルマイト)	
弁体		合成ゴム	ナイロン	アルミ合金 (アルマイト)
弁座		黄銅	合成ゴム	

## 流量特性



図の見方 (C375, C500)  
供給圧力0.5MPaで流量3680L/min (ANR) の時はバルブ出口圧力は0.4MPaとなります。

## 取扱上の注意事項

1 (P) と2 (A) に0.07MPa以上の圧力差がないと漏れることがあります。したがって、エアタンクなどの圧力を保持する時には、1 (P) 側の圧力を下げてください。

## 使用例

