

M3×0.5~R1/2, φ6~φ12

- 消音効果が優れています。
- 通気抵抗が小さく、機器の作動に悪影響を与えません。
- 小形、軽量で、取付けが容易です。
- 長寿命です。エレメントは腐食することがなく、耐水、耐油性に優れています。
- 石油などによる洗浄が手軽に行なえます。



表示記号



仕様

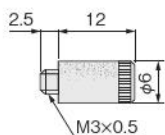
項目	形式	KM-03	KM-05	KM-10	KM-11	KM-22	KM-23	KM-31	KM-41
配管接続口径		M3×0.5	M5×0.8	R1/8		R1/4		R3/8	R1/2
使用流体		空気							
使用圧力範囲	MPa	0~0.7			0~0.9				
保証耐圧力	MPa	0.9			1.1				
使用温度範囲	℃	5~60							
材質	本体	ポリアセタール樹脂							
	エレメント	発泡ポリエチレン樹脂 (ろ過度10μm)	ポリビニルアルコール樹脂 (スポンジ・ろ過度5μm)	焼結ポリエチレン樹脂 (ろ過度20μm)		焼結ポリエチレン樹脂 (ろ過度40μm)		焼結ポリエチレン樹脂 (ろ過度20μm)	
有効断面積	mm <sup>2</sup>	1.0	4.0	5.5	15	21	43	65	74
消音効果	dB	15 <sup>注</sup>	13 <sup>注</sup>	7	18	18	18	27	34
質量	g	0.5	1.0	0.9	4	4.5	18	19.5	22
販売単位		1セット (10個入り)							

注：空気圧力0.5MPaで電磁弁に取付けたときの値です。(使用電磁弁：KM-03は040-4E1, KM-05は050-4E1)

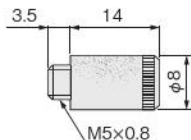
項目	形式	KM-J6	KM-J8	KM-J10	KM-J12
配管接続口径		φ6	φ8	φ10	φ12
使用流体		空気			
使用圧力範囲	MPa	0~0.7			
保証耐圧力	MPa	0.9			
使用温度範囲	℃	5~60			
材質	本体	ポリアセタール樹脂			
	エレメント	ポリビニルアルコール樹脂			
有効断面積	mm <sup>2</sup>	9.8	21	25	42
消音効果	dB	23	33	35	28
質量	g	1.3	3.9	6.5	9
販売単位		1セット (10個入り)			

## 寸法図 (mm)

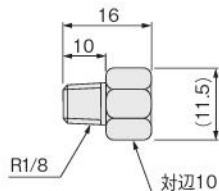
### ●KM-03



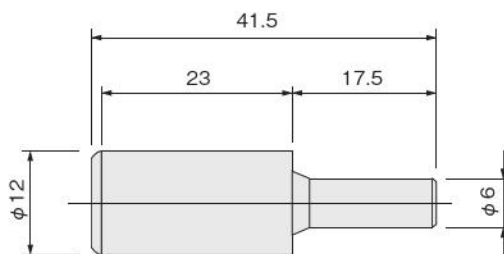
### ●KM-05



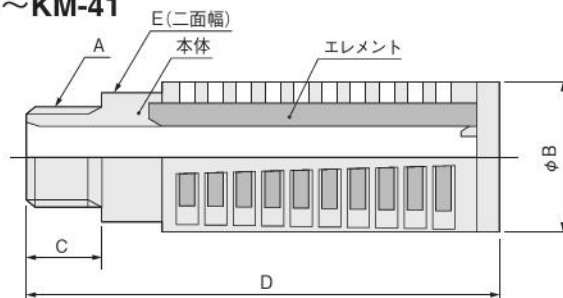
### ●KM-10



### ●KM-J6

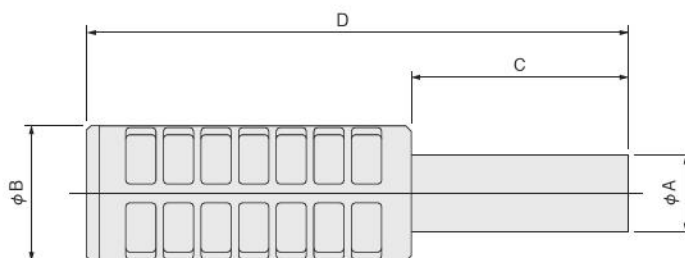


### ●KM-11~KM-41



記号 形式	A (R)	B	C	D	E (二面幅)
KM-11	1/8	16	7	33	14
KM-22	1/4	16	10	36	14
KM-23	1/4	20	10	62.5	17
KM-31	3/8	26	12	68	24
KM-41	1/2	28	15	71	24

### ●KM-J8~KM-J12



記号 形式	A	B	C	D
KM-J8	8	15	26	64
KM-J10	10	18	30	73
KM-J12	12	20	35	83

## 取扱い要領と注意事項

- 本体は樹脂ですから、無理な力を加えないでください。
- 洗浄には中性洗剤または洗油を使用し、シンナー、ベンジンなどの有機溶剤は使用しないでください。

### ●KM-03・KM-05

取付けは手で締めつけてください。プライヤなどの工具を使用すると、破損することがあります。

### ●KM-10~KM-41

取付けは、手でまわらなくなるまでねじ込み、その後、工具で軽く締めてください。

### ●KM-J6~KM-J12

クイック継手に差し込んでご使用ください。装着後、マフラを引いて抜けないことを確認してください。

CMZ-  
FRZ  
小形 FR  
マルチ  
マニホールド R  
大形 F.R.L.  
サブ  
ライン  
クール  
セルレータ  
ドレン F  
圧力計  
腰式  
ドライブ  
チューブ  
ドライブ  
イン  
ライン F  
QJ  
レギュレータ  
小形  
精密 R  
ステン  
レス R  
精密ステ  
ンレス R  
雷一空  
R  
DT コン  
プレッサ  
QJ スタン  
ダード ミニ  
QJ スタン  
ダード SUS  
QJ  
ロータリ  
TAC  
継手  
QJS  
QJS  
ダイヤル付  
スロットル  
バルブ  
ハンド  
バルブ  
ストップ  
弁付 QJ  
チェック  
バルブ  
パワーレ  
ギュレータ  
コネクタ  
サブライ  
ジョイント  
チューブ  
圧力  
スイッチ  
流量  
センサ  
多チャンネル  
MSU  
ショック  
アブソーバ  
ハイドロ  
C・R  
IB-  
Flow  
スピード  
コントローラ  
マフラ・  
エキゾースト  
コンバータ  
プリーダ  
ホルダ  
& コラム  
インジ  
ケータ  
ブラ  
チェーン  
真空  
バルブ U  
インライン  
エジェクタ  
エジェクタ  
ME  
エジェクタ  
FME  
エジェクタ  
多段  
バキューム  
パッド  
真空 R  
真空(内漏)  
シリンダ  
非接触  
真空 P  
ユニット  
吸着 U  
VYP  
DT 真空  
ポンプ  
ピュア  
プロセス  
フッ素  
ポンプ